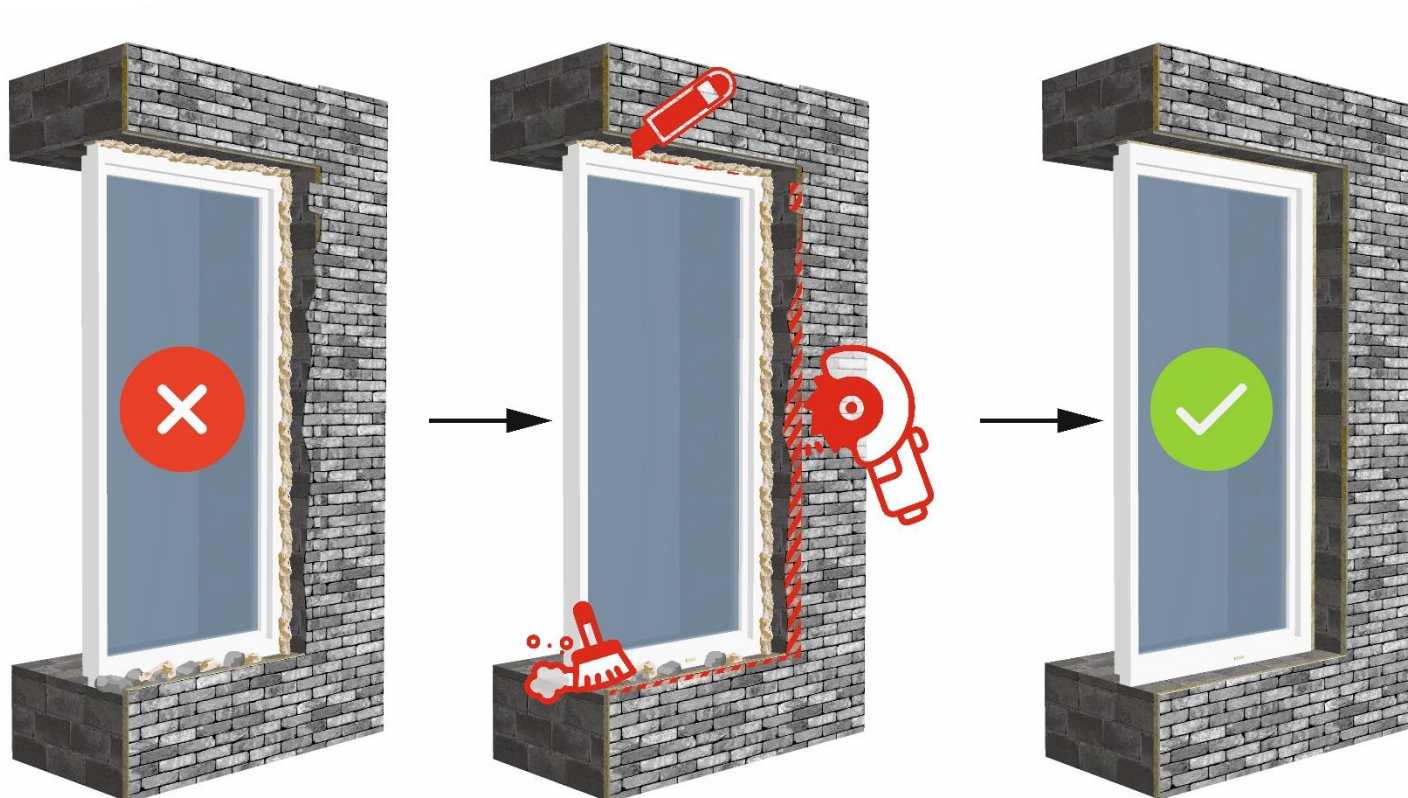


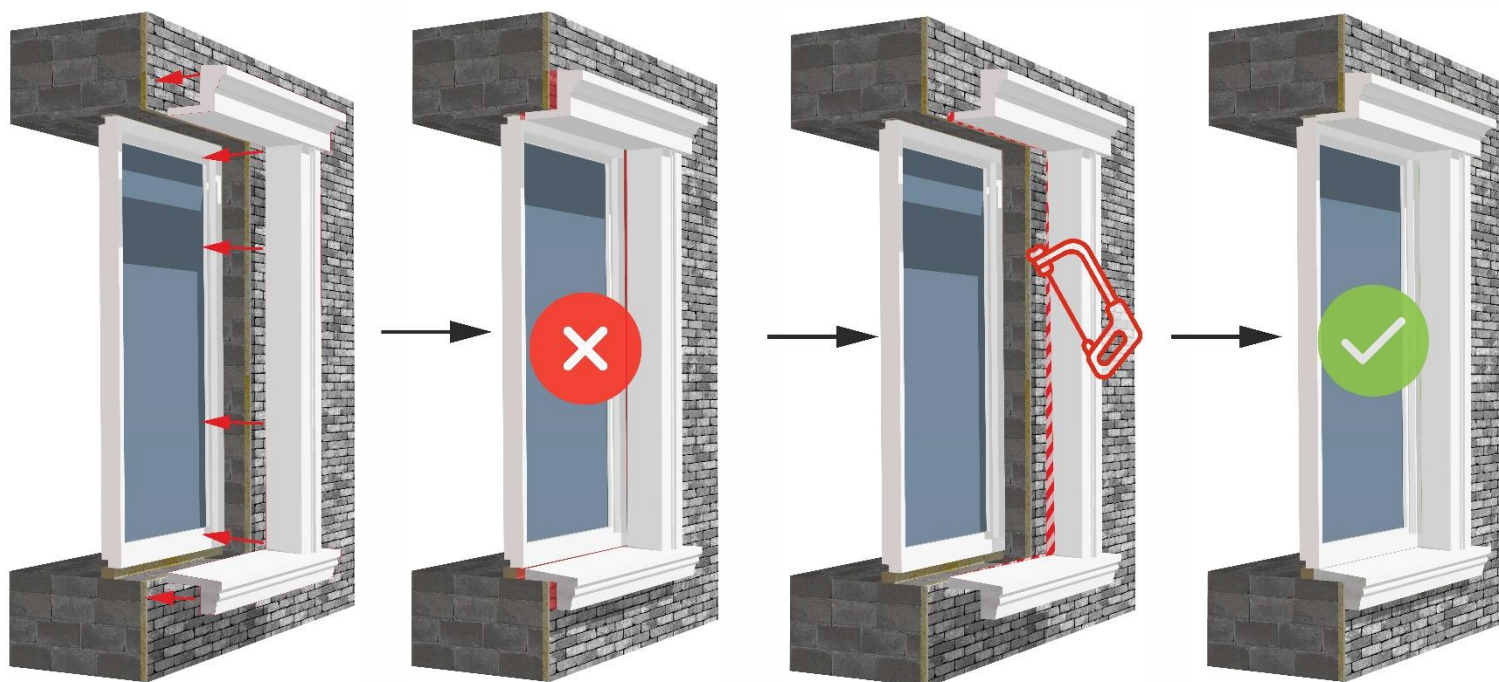
# ИНСТРУКЦИЯ ПО МОНТАЖУ МОНОЛИТНОГО ОКОННОГО «ПОРТАЛА»

## I ЭТАП. ПОДГОТОВКА ОКОННОГО ПРОЁМА ДЛЯ УСТАНОВКИ «ПОРТАЛОВ»



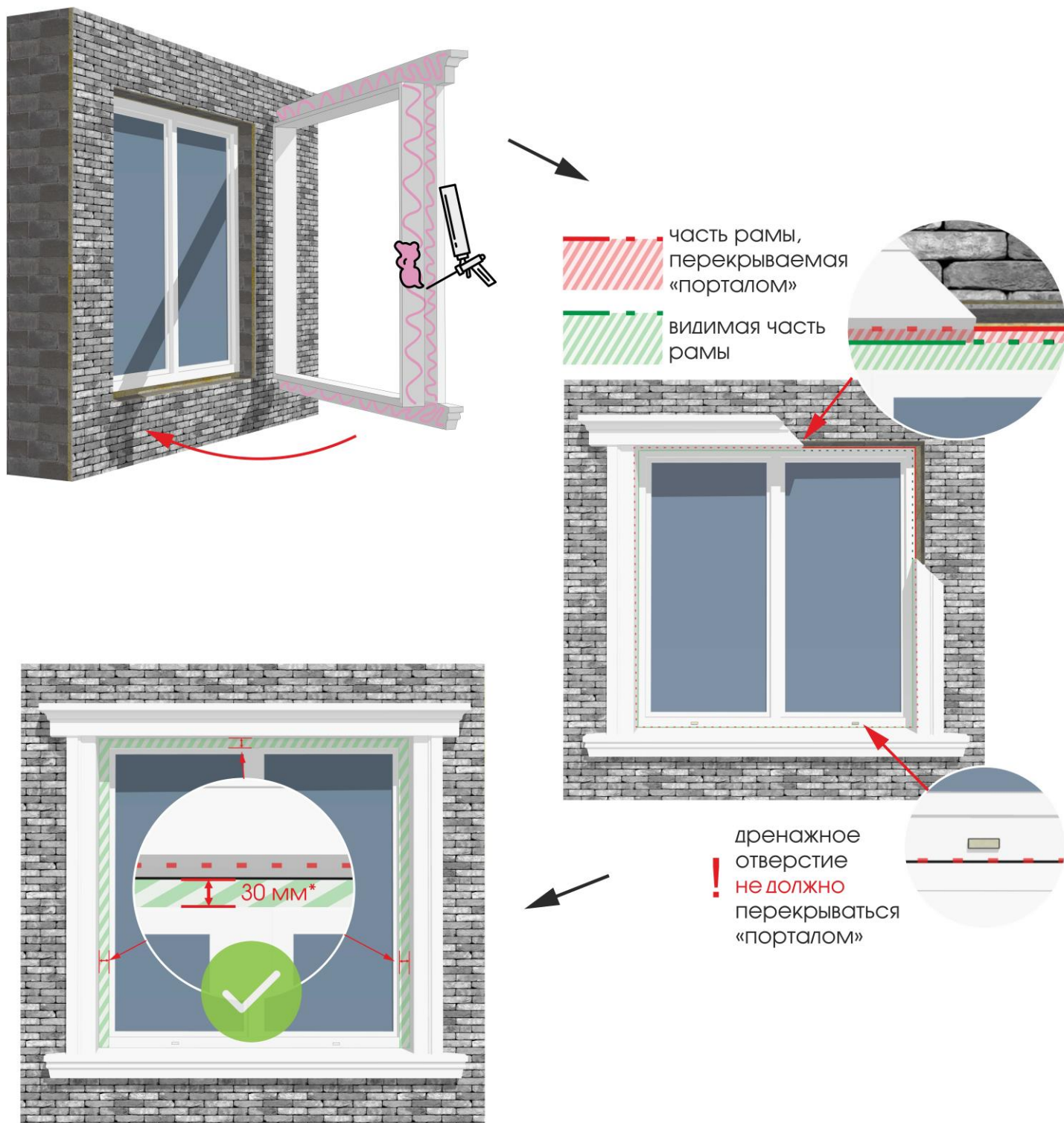
1. Очистка оконного проёма от мусора;
2. Подрезка клинкерной плитки и эффективного утеплителя, для того, чтобы выровнять плоскость откоса;
3. Подрезка выступающей монтажной пены в уровень оконной рамы;
4. Готово!

## II ЭТАП. ПРИМЕРКА «ПОРТАЛА» И ПОДРЕЗКА ОТКОСОВ ПОД СУЩЕСТВУЮЩИЕ РАЗМЕРЫ ПРОЁМА



1. Примерка «портала» в оконный проём;
2. Выявление зазоров и причин их появления, которые не позволяют «сесть» «порталу» на место;
3. Подгонка и подрезка «портала» или неровностей стены под существующие размеры откосов оконного проёма до плотного примыкания «портала»;
4. Окончательная примерка перед монтажом.

### III ЭТАП. УСТАНОВКА «ПОРТАЛА»



\*размеры даны условно, для примера

#### Внимание!

Монтаж фасадного декора производится в сухую безветренную погоду при среднесуточной температуре воздуха не ниже +10°C.

Несоблюдение этих условий приведёт к потере гарантии качества от производителя.

1. Нанесение пенополиуританового клея на внутреннюю часть «портала» (рекомендуем наносить пенополиуритановый клей на элементы портала в горизонтальном положении, не доходя до края 15-20 мм);
2. Установка «портала» в оконный проём;
3. В нижней части окна рама «порталом» не должна перекрываться во избежание блокирования выхода влаги через дренажные отверстия;
4. Контроль симметрии в положении «портала» относительно рамы. Видимая часть рамы должна быть везде одинакового размера с трёх сторон (в боковых и верхней частях рамы);
5. Зафиксировать на 20 минут.
6. Готово! Вы восхитительны!

Примечание.

Допустимые отклонения положения «Портала» относительно оконного блока после установки  $\pm 10$  мм.

### Внимание!

Монтаж фасадного декора производится в сухую безветренную погоду при среднесуточной температуре воздуха не ниже  $+10^{\circ}\text{C}$ .

Несоблюдение этих условий приведёт к потере гарантии качества от производителя.